

UCHWAŁA NR
RADY MIEJSKIEJ W WOŁOMINIE

z dnia 2023 r.

w sprawie zaliczenia dróg do kategorii dróg gminnych i ustalenia ich przebiegu

Na podstawie art. 18 ust. 2 pkt 15 ustawy z 08.03.1990 r. o samorządzie gminnym (t.j. Dz. U. z 2023 r. poz. 40) oraz art. 7 ust. 2, 3 ustawy z 21.03.1985 r. o drogach publicznych (t.j. Dz. U. z 2022 r. poz. 1693 z późn. zm.) po zasięgnięciu opinii Zarządu Powiatu Wołomińskiego, Rada Miejska w Wołominie uchwała, co następuje:

§ 1. Zalicza się do kategorii dróg gminnych drogi stanowiące działki ew. nr:

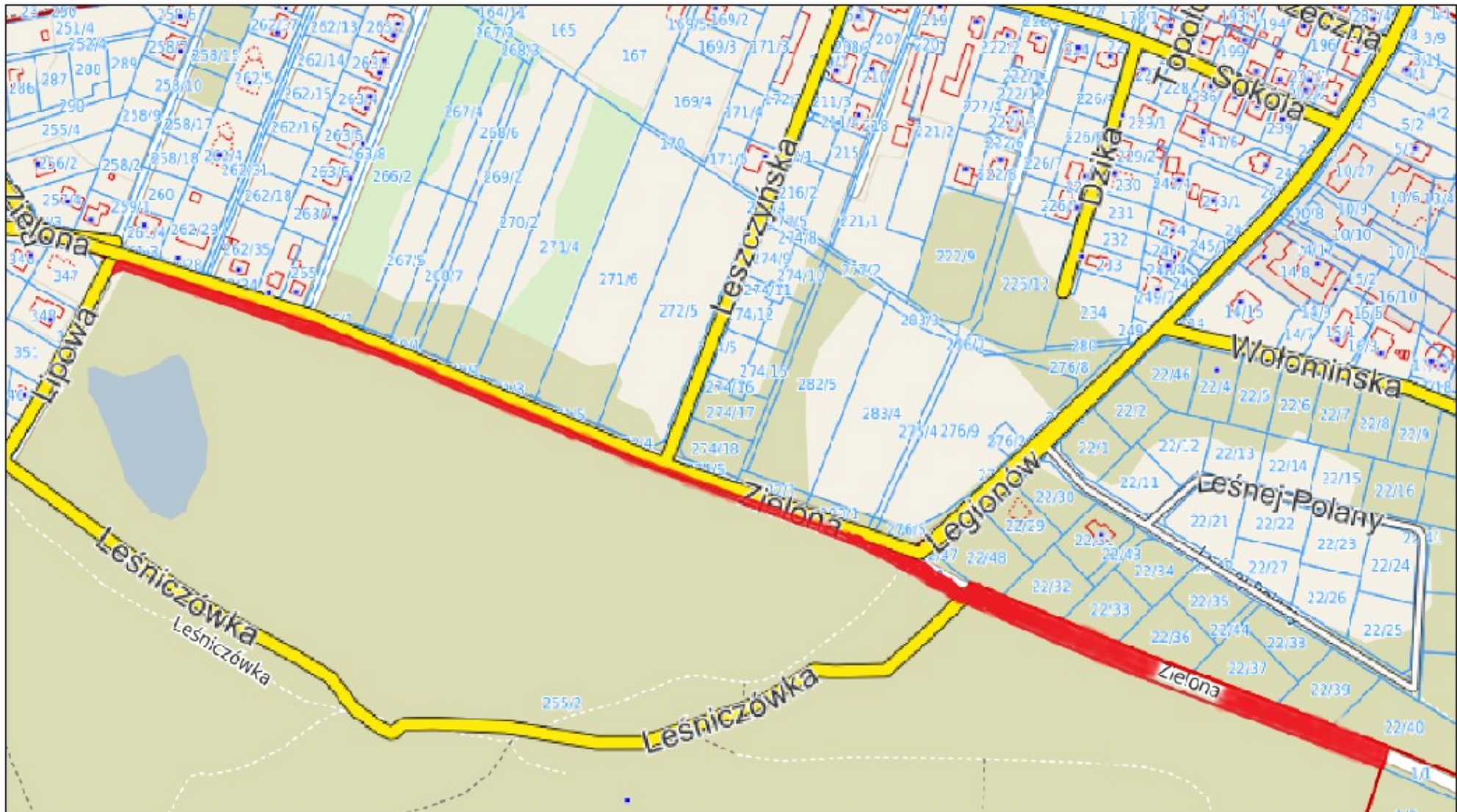
- 1) 255/1 w obrębie 0040, 40, położoną przy ul. Zielonej w Kobyłce,
- 2) 79 w obrębie 0038, 38, położoną przy ul. Lipiny Kąty w Wołominie,

§ 2. Ustala się przebieg dróg gminnych, o których mowa w § 1, zgodnie z załącznikami graficznymi nr 1 i 2 do niniejszej uchwały.

§ 3. Wykonanie uchwały powierza się Burmistrzowi Wołomina.

§ 4. Uchwała wchodzi w życie po upływie 14 dni od ogłoszenia w Dzienniku Urzędowym Województwa Mazowieckiego.

Załącznik Nr 1 do uchwały Nr
Rady Miejskiej w Wołominie
z dnia 2023 r.



Załącznik Nr 2 do uchwały Nr
Rady Miejskiej w Wołominie
z dnia 2023 r.



43412.4.0038

UZASADNIENIE

Do wyłącznej właściwości rady gminy należy stanowienie w innych sprawach zastrzeżonych ustawami do kompetencji rady gminy (art. 18 ust. 2 pkt 15 ustawy o samorządzie gminnym). Do takich spraw należy zaliczenie do kategorii dróg gminnych. Powyższe następuje w drodze uchwały rady gminy po zasięgnięciu opinii właściwego zarządu powiatu (art. 7 ust. 2 ustawy z 21.03.1985 r. o drogach publicznych, t.j. Dz. U. z 2022 r. poz. 1693 z późn. zm., dalej: uodp).

W myśl art. 7 ust. 1 uodp do dróg gminnych zalicza się drogi o znaczeniu lokalnym niezaliczone do innych kategorii, stanowiące uzupełniającą sieć dróg służących miejscowym potrzebom, z wyłączeniem dróg wewnętrznych.

Działka ew. nr: 255/1 w obrębie 0040, 40, położona przy ul. Zielonej w Kobyłce, przeszła na własność Gminy Wołomin na podstawie decyzji o zezwoleniu na realizację inwestycji drogowej Starosty Wołomińskiego nr 35pz/2017 z dnia 12.09.2017 r., znak: WAB.6740.14.43.2017, uregulowana w księdze wieczystej nr WA1W/00003189/1. Ww. działka stanowi przedłużenie ulicy Zielonej w Wołominie, będącej drogą kategorii gminnej, na odcinku od ul. Zielonej w Wołominie do ul. Lipowej w Kobyłce.

Działka ew. nr 79 w obrębie 0038, 38, położona przy ul. Lipiny Kąty w Wołominie, uregulowana jest w księdze wieczystej nr WA1W/00159564/2. Ww. działka stanowi przedłużenie ulicy Lipiny Kąty w Wołominie, będącej drogą kategorii gminnej, od ul. Lipiny Kąty do ul. Granicznej.

Wyżej wymienione działki stanowią własność Gminy Wołomin oraz są wybudowane na nich drogi.

W dniu 14.02.2023 r. wystąpiono do Zarządu Powiatu Wołomińskiego w celu zaopiniowania zaliczenia do kategorii dróg gminnych ww. działek, stanowiących własność Gminy Wołomin. Zarząd Powiatu Wołomińskiego uchwałą Nr VI-67/2023 z dnia 22.02.2023 r. zaopiniował pozytywnie propozycję zaliczenia do kategorii dróg gminnych działkę ew. nr 255/1 w obrębie 0040, położoną przy ul. Zielonej w Kobyłce oraz dz. ew. nr 79 w obrębie 0038, położoną przy ul. Lipiny Kąty w Wołominie.

Wobec powyższego podjęcie niniejszej uchwały należy uznać za zasadne.