

UCHWAŁA NR
RADY MIEJSKIEJ W WOŁOMINIE

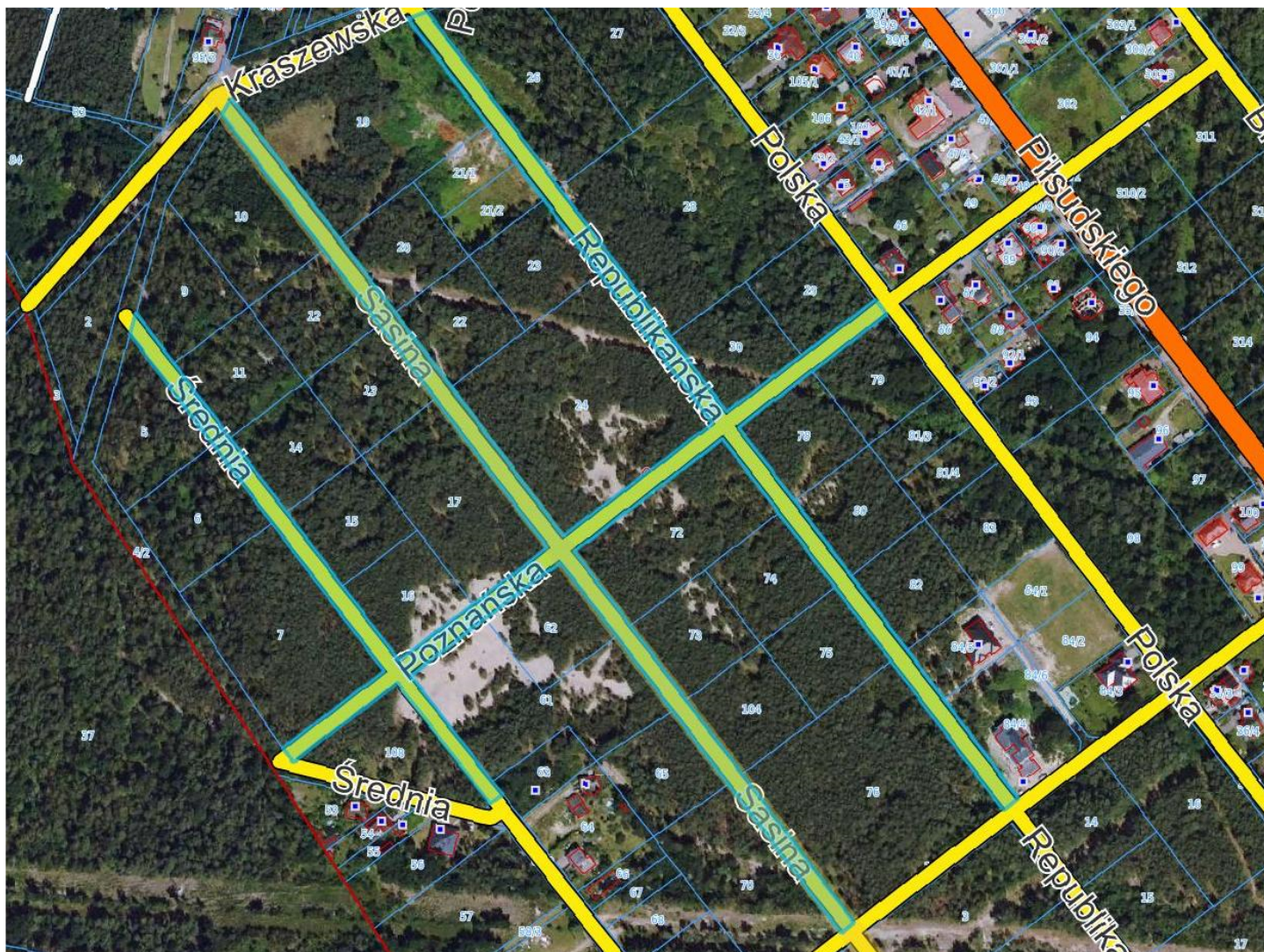
z dnia 2023 r.

w sprawie wyrażenia zgody na pozbawienie dróg kategorii dróg gminnych poprzez wyłączenie dróg z użytkowania

Na podstawie art. 18 ust. 2 pkt 15 ustawy z dnia 8 marca 1990 r. o samorządzie gminnym (t.j. Dz. U. z 2023 r. poz. 40) oraz art. 7 ust. 2 w związku z art. 10 ust. 1, 2 i 3 ustawy z dnia 21 marca 1985 r. o drogach publicznych (t.j. Dz. U. z 2022 r. poz. 1693 z późn. zm.), po zasięgnięciu opinii Zarządu Powiatu Wołomińskiego, Rada Miejska w Wołominie uchwala, co następuje:

- § 1.** Pozbawia się kategorii dróg gminnych poprzez wyłączenie z użytkowania następujących dróg gminnych:
1. część ul. Średniej w Wołominie (na odcinku od dz. ew. nr 4/2 do dz. ew. nr 63), stanowiącej działki ew. nr 8 i część działki ew. nr 60/2 w obrębie 0005, 05,
 2. część ulicy Sasina w Wołominie (na odcinku od ul. Kraszewskiej do ul. Krakowskiej), stanowiącej działki ew. nr 18 i 71 w obrębie 0005, 05,
 3. część ulicy Republikańskiej w Wołominie (na odcinku od ul. Kraszewskiej do ul. Krakowskiej), stanowiącej działki ew. nr 25 i 77 w obrębie 0005, 05,
 4. część ulicy Poznańskiej w Wołominie (na odcinku od ul. Średniej (dz. ew. nr 4/2) do ul. Polskiej), stanowiącej część działki ew. nr 51/2 w obrębie 0005, 05.
- § 2.** Położenie dróg opisanych w § 1 określa załącznik graficzny do niniejszej uchwały.
- § 3.** Wykonanie uchwały powierza się Burmistrzowi Wołomina.
- § 4.** Uchwała podlega ogłoszeniu w Dzienniku Urzędowym Województwa Mazowieckiego.
- § 5.** Uchwała wchodzi w życie z dniem 1 stycznia 2024 r.

Załącznik do uchwały Nr
Rady Miejskiej w Wołominie
z dnia 2023 r.



UZASADNIENIE

Do wyłącznej właściwości rady gminy należy stanowienie w innych sprawach zastrzeżonych ustawami do kompetencji rady gminy (art. 18 ust. 2 pkt 15 usg). Do takich spraw należy wyłączenie dróg z użytkowania oraz pozbawianie kategorii dróg gminnych. Następuje to w drodze uchwały rady gminy po zasięgnięciu opinii właściwego zarządu powiatu (art. 7 ust. 2 ustawy z 21.03.1985 r. o drogach publicznych, t.j. Dz. U. z 2022 r. poz. 1693 z późn. zm., dalej: uodp).

Zarząd Powiatu Wołomińskiego Uchwałą Nr VI-517/2022 z dnia 21.12.2022 r. zaopiniował negatywnie propozycję pozbawienia kategorii dróg gminnych. Negatywna opinia zarządu powiatu nie stanowi przesłanki uniemożliwiającej radzie gminy zaliczenie drogi do kategorii dróg gminnych.

Drogi gminne podlegające wyłączeniu z użytkowania znajdują się na terenie leśnym, niezabudowanym. W rzeczywistości odcinki dróg publicznych mających być wyłączone z użytkowania oraz pozbawione kategorii dróg gminnych nie stanowią dróg. Są to grunty porośnięte najczęściej drzewami, nieprzejezdne, które nie były użytkowane nawet jako drogi wewnętrzne, a tym bardziej publiczne. Niedopuszczalne jest, aby do kategorii dróg gminnych były zaliczane tereny, które nie spełniają przesłanek do zaliczenia ich do kategorii dróg publicznych. Zgodnie z art. 4 pkt. 2 uodp drogę stanowi budowla składająca się z części i urządzeń drogi, budowli ziemnych, lub drogowych obiektów inżynierskich, określonych w przepisach wydanych na podstawie art. 7 ustawy z dnia 7 lipca 1994 r. - Prawo budowlane, stanowiącą całość techniczno-użytkową, usytuowaną w pasie drogowym i przeznaczoną do ruchu lub postoju pojazdów, ruchu pieszych, ruchu osób poruszających się przy użyciu urządzenia wspomagającego ruch, jazdy wierzchem lub pędzenia zwierząt.

Zgodnie ze studium uwarunkowań i kierunków zagospodarowania przestrzennego Miasta i Gminy Wołomin, podjętego Uchwałą Nr LIII-106/2022 z dnia 2022-08-29 ww. drogi podlegające wyłączeniu, znajdują się na obszarze oznaczonym symbolem ZL – tereny lasów.

Ponadto zasadne jest wyłączenie podanych dróg z użytkowania w celu ochrony ukształtowania terenu – obszar o charakterze wydмовym.

Wobec powyższego podjęcie niniejszej uchwały należy uznać za zasadne.