

**UCHWAŁA NR .....**  
**RADY MIEJSKIEJ W WOŁOMINIE**

z dnia ..... 2021 r.

**w sprawie przystąpienia do sporządzenia miejscowego planu zagospodarowania przestrzennego terenu  
Ośrodka Sportu i Rekreacji „Huragan” w Wołominie**

Na podstawie art. 18 ust. 2 pkt 5 ustawy z dnia 8 marca 1990 r. o samorządzie gminnym (t. j. Dz. U. z 2021, poz. 1372) i art. 14 ust. 1 ustawy z dnia 27 marca 2003 r. o planowaniu i zagospodarowaniu przestrzennym (t.j. Dz. U. 2021, poz. 741 ze zm.), Rada Miejska w Wołominie uchwala co następuje:

**§ 1.** Przystępuje się do sporządzenia miejscowego planu zagospodarowania przestrzennego terenu Ośrodka Sportu i Rekreacji „Huragan” w Wołominie, zwanego dalej planem.

**§ 2.** Granice obszaru objętego planem określa załącznik nr 1, który jest integralną częścią niniejszej Uchwały.

**§ 3.** Analiza zasadności przystąpienia do sporządzenia planu i stopnia zgodności przewidywanych rozwiązań z ustaleniami Studium uwarunkowań i kierunków zagospodarowania przestrzennego gminy Wołomin jest uzasadnieniem i stanowi załącznik nr 2 do niniejszej uchwały.

**§ 4.** W związku z podjęciem niniejszej Uchwały, wyłącza się obszar określony w § 2 niniejszej Uchwały z obszaru objętego Uchwałą Rady Miejskiej w Wołominie Nr XXI-110/2012 z dnia 28 listopada 2012 r. w sprawie przystąpienia do sporządzenia miejscowego planu zagospodarowania przestrzennego pn. „Osiedle Lipińska ” w Wołominie.

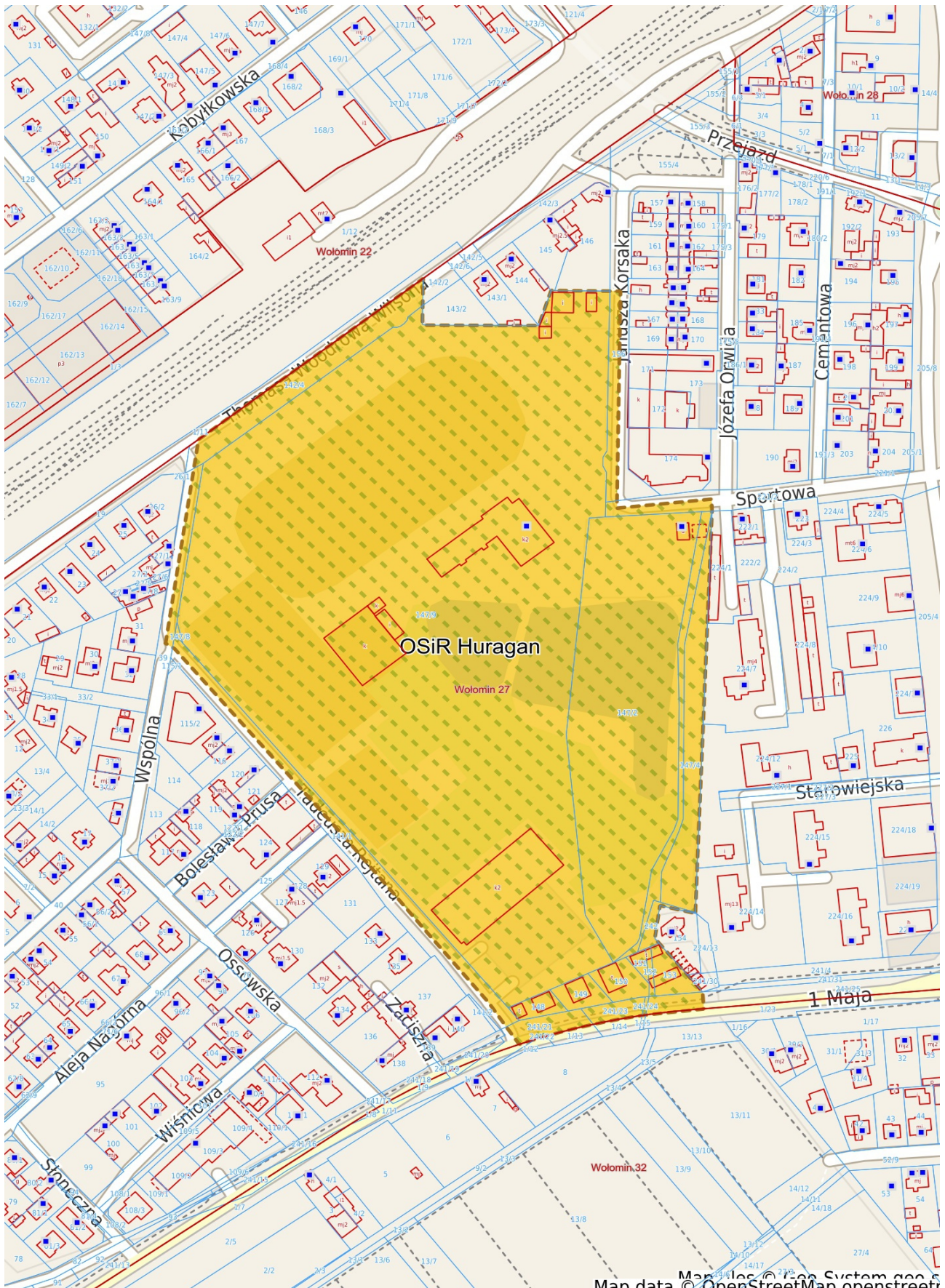
**§ 5.** Wykonanie uchwały powierza się Burmistrzowi Wołomina.

**§ 6.** Uchwała wchodzi w życie z dniem podjęcia.

Przewodniczący Rady  
Miejskiej w Wołominie

**Marek Górski**

Załącznik Nr 1 do Uchwały Nr.....  
Rady Miejskiej w Wołominie  
z dnia .....2021 r.



----- granice sporządzanego planu

Załącznik Nr 2 do uchwały Nr .....  
Rady Miejskiej w Wołominie  
z dnia.....2021 r.

## **Analiza dotycząca zasadności przystąpienia do sporządzenia miejscowego planu zagospodarowania przestrzennego terenu Ośrodka Sportu i Rekreacji „Huragan” w Wołominie**

Niniejsza analiza jest formalnym wypełnieniem wymogu art. 14 ust. 5 ustawy z dnia 27 marca 2003 r. o planowaniu i zagospodarowaniu przestrzennym (t.j. Dz. U. 2021 poz. 741 ze zm.), który brzmi: „*Przed podjęciem uchwały, o której mowa w ust. 1, wójt, burmistrz albo prezydent miasta wykonuje analizy dotyczące zasadności przystąpienia do sporządzenia planu i stopnia zgodności przewidywanych rozwiązań z ustaleniami studium, przygotowuje materiały geodezyjne do opracowania planu oraz ustala niezbędny zakres prac planistycznych*”.

### **1. Analiza zasadności przystąpienia do zmiany uchwały o przystąpieniu do sporządzenia planu.**

Granice planu obejmują teren, na którym znajduje się Ośrodek Sportu i Rekreacji „Huragan” wraz z nieruchomościami przyległymi, wskazanymi w Studium jako usługi sportu i rekreacji. Uchwalenie planu usprawni proces inwestycyjno - budowlany, uporządkuje teren i zabezpieczy przed niekontrolowaną zabudową. Ponadto plan stworzy warunki do dalszego rozwoju oferty sportowej i rekreacyjnej gminy Wołomin.

### **2. Stopień zgodności przewidywanych rozwiązań z ustaleniami studium.**

W Studium uwarunkowań i kierunków zagospodarowania przestrzennego gminy Wołomin, teren objęty niniejszą uchwałą określono jako usługi sportu i rekreacji.

Zgodność planowanych rozwiązań projektowych z ustaleniami Studium wymagana jest przez przywołaną ustawę o planowaniu i zagospodarowaniu przestrzennym. W związku z powyższym projektanci planu zobligowani będą dostosować rozwiązania projektowe do ustaleń obowiązującego Studium.

### **3. Materiały geodezyjne do opracowania planu.**

Projekt miejscowego planu zagospodarowania przestrzennego zostanie sporządzony na kopii mapy zasadniczej w skali 1:1000, obejmującej opracowywany teren, pobranej z Powiatowego Ośrodka Dokumentacji Geodezyjnej i Kartograficznej w Wołominie. Plan i materiały towarzyszące zostaną sporządzone w skali 1:1000 lub 1:2000 (w zależności od potrzeb).

### **4. Niezbędny zakres prac planistycznych.**

Zakres prac planistycznych będzie zgodny z art. 15 i 16 ustawy z dnia 27 marca 2003 r. o planowaniu i zagospodarowaniu przestrzennym (t.j. Dz. U. 2021, poz. 741 ze zm.). Ponadto do planu konieczne będzie przeprowadzenie procedury strategicznej oceny oddziaływania na środowisko oraz sporządzenie skutków finansowych uchwalenia planu.

### **5. Wykonawca opracowania**

Opracowanie projektu planu miejscowego powierza się podmiotom zewnętrznym w trybie przetargu nieograniczonego lub zapytania ofertowego – w ramach środków budżetowych przypisanych Wydziałowi Urbanistyki.