

UCHWAŁA NR
RADY MIEJSKIEJ W WOŁOMINIE

z dnia 2020 r.

w sprawie przystąpienia do sporządzenia zmiany Studium uwarunkowań i kierunków zagospodarowania przestrzennego gminy Wołomin.

Na podstawie art. 18 ust. 2 pkt. 5 ustawy z dnia 8 marca 1990 r. o samorządzie gminnym (Dz. U. z 2020 r. poz. 713 ze zm.) oraz art. 9 ust. 1 w związku z art. 27 ustawy z dnia 27 marca 2003 r. o planowaniu i zagospodarowaniu przestrzennym (Dz. U. z 2020 r. poz. 293 ze zm.) Rada Miejska w Wołominie uchwala co następuje:

§ 1. 1. Przystępuje się do sporządzenia zmiany "Studium uwarunkowań i kierunków zagospodarowania przestrzennego gminy Wołomin" uchwalonego uchwałą Nr XL-75/2002 Rady Miejskiej w Wołominie z dnia 29 sierpnia 2002 r. (zmienionej Uchwałą Rady Miejskiej w Wołominie Nr VIII-95/2011 z dnia 14 października 2011 roku oraz Zarządzeniem Zastępczym Wojewody Mazowieckiego z dnia 9 czerwca 2015 r. w sprawie wprowadzenia obszarów udokumentowanych złóż kopalin do studium uwarunkowań i kierunków zagospodarowania przestrzennego gminy Wołomin).

2. Granice obszaru objętego zmianą studium określa załącznik nr 1 do uchwały, stanowiący integralną część niniejszej uchwały.

§ 2. Koszty opracowania zmiany studium zostaną pokryte z klasyfikacji budżetowej Gminy Wołomin dział 710-71004-4300.

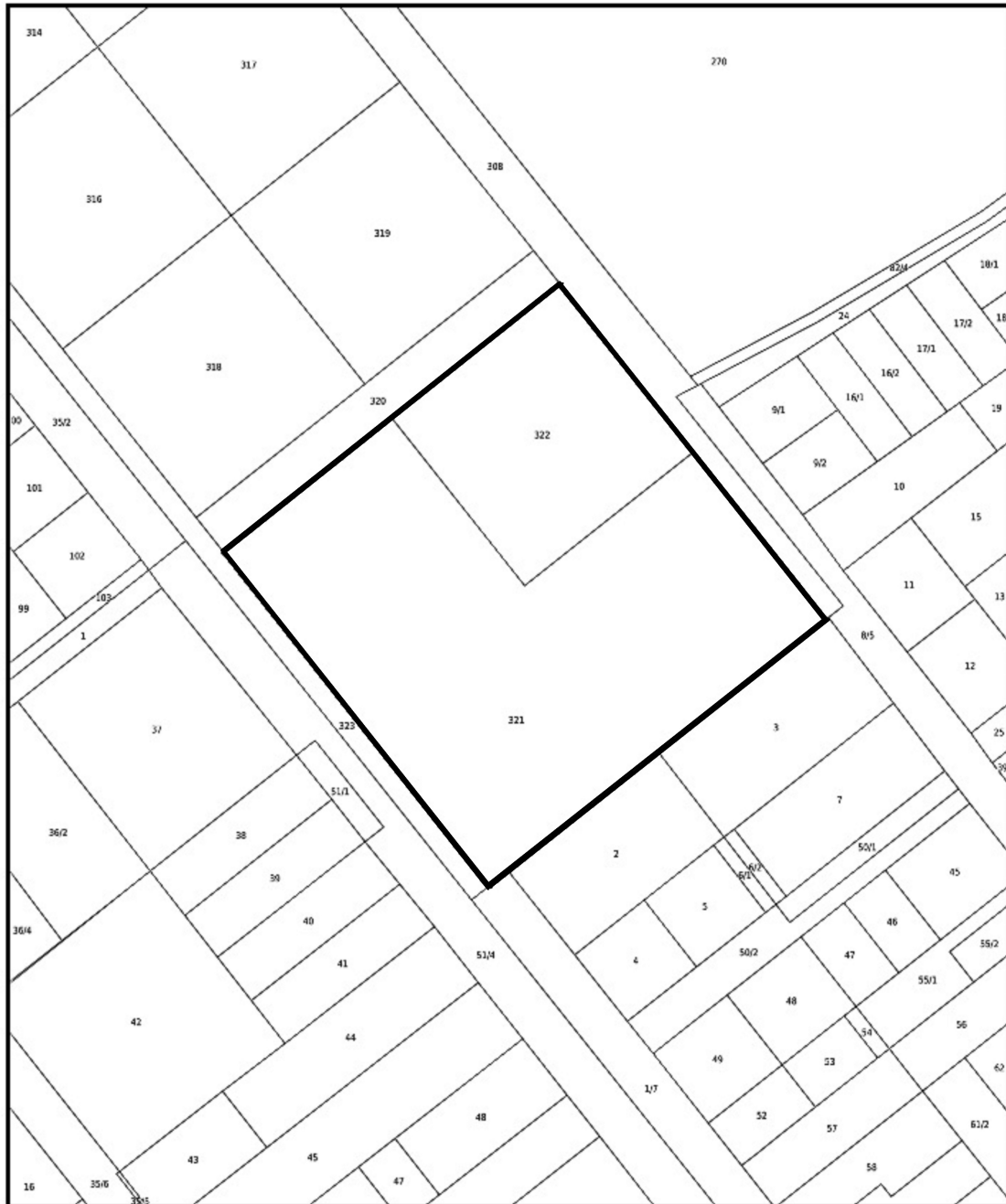
§ 3. Wykonanie uchwały powierza się Burmistrzowi Wołomina.

§ 4. Uchwała wchodzi w życie z dniem podjęcia.

Przewodniczący Rady
Miejskiej w Wołominie

Marek Górski

Załącznik do uchwały Nr
Rady Miejskiej w Wołominie
z dnia 2020 r.



— granice obszaru objętego zmianą studium

UZASADNIENIE

W systemie planowania studium jest dokumentem planistycznym, określającym politykę i kierunki zagospodarowania przestrzennego gminy. Zasadniczym celem studium jest umożliwienie prowadzenia spójnej polityki przestrzennej, powiązanej z rozwojem gospodarczym i społecznym, z zachowaniem zasad zrównoważonego rozwoju. Ustalenia studium są wiążące dla organów gminy przy sporządzaniu planów miejscowych. Gmina Wołomin posiada obowiązujące Studium uwarunkowań i kierunków zagospodarowania przestrzennego gminy Wołomin. Burmistrz Wołomina wypełnił obowiązek i sporządził Studium uwarunkowań i kierunków zagospodarowania przestrzennego gminy Wołomin, które zostało przyjęte przez Radę Miejską w 2002 roku, a następnie zmienione Uchwałą Nr VIII-95/2011 Rady Miejskiej w Wołominie z dnia 14 października 2011 roku.

Obowiązująca ustawa z dnia 27 marca 2003 r. o planowaniu i zagospodarowaniu przestrzennym dopuszcza zmiany Studium. Zmianę Studium przeprowadza się w tym samym trybie i procedurze co sporządzenie Studium. Stosownie do art. 9 ust. 1 i art. 27 ustawy j.w. Rada Gminy podejmuje uchwałę o przystąpieniu do sporządzenia lub zmiany studium uwarunkowań i kierunków zagospodarowania przestrzennego gminy.

W chwili obecnej zachodzi konieczność wprowadzenia nowych zadań do Studium uwarunkowań i kierunków zagospodarowania przestrzennego gminy Wołomin, w sposób umożliwiający prowadzenie prac nad sporządzeniem miejscowego planu zagospodarowania przestrzennego, w niezbędnym zakresie.

Zmiana studium dla części obszaru wymaga dokonania, zarówno w części tekstowej jak i graficznej studium, zmian w odniesieniu do treści, które w wyniku wprowadzonej zmiany przestają być aktualne.

Obszar przedstawiony na załączniku graficznym nr 1 o powierzchni około 1,33 ha, zlokalizowany jest w północnej części miasta Wołomin.

Konieczność przystąpienia do zmiany Studium wynika z następujących względów:

Zmiana Studium wynika z potrzeb realizacji celu publicznego. Zgodnie z Uchwałą Nr XXXIII-133/2020 Rady Miejskiej w Wołominie z dnia 14 września 2020 r. Burmistrz został zobowiązany do przystąpienia sporządzenia zmiany Studium uwarunkowań i kierunków zagospodarowania przestrzennego Gminy Wołomin, oraz sporządzenia miejscowego planu zagospodarowania przestrzennego dla przedmiotowego terenu, w celu dostosowania obszaru działek ew. Nr 321, 322 obręb 06 Wołomin do realizacji inwestycji celu publicznego.

W świetle powyższych okoliczności zasadne jest dokonanie zmiany Studium, a następnie wprowadzenie do projektu planu miejscowego zagospodarowania przestrzennego zabudowy celu publicznego.